



Waldbrände in NRW, Umgang mit einem „neuen“ Phänomen, Reaktion der Politik und der Forstverwaltung

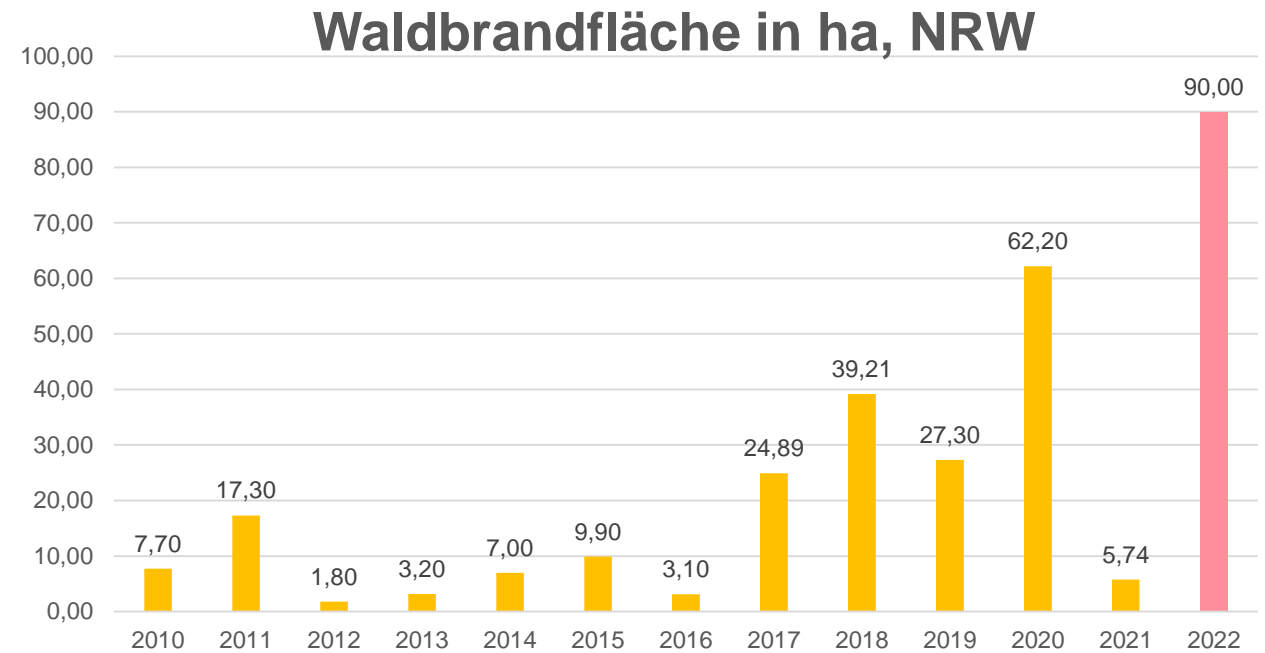
Hartwig Dolgner, Wald und Holz NRW



www.wald-und-holz.nrw.de



Waldbrand, das Thema!



Waldbrand, der Wahrnehmungsauslöser

Brand bei Gummersbach am 20.04.2020 in unteren Mittelgebirgslagen inkl. Vollfeuer in der Fichte.





Waldbrand in NRW, neue Entwicklungen

Reaktion:

- Sehr große Aufmerksamkeit bei der Bevölkerung, der Presse, und der Politik, daraufhin Aktivität bei den zuständigen Ministerien, Umwelt und Inneres
- Aufstellung eines gemeinsamen (Forstverwaltung/Feuerwehren) Waldbrandkonzeptes für NRW
- Viel Pressearbeit
- Intensivierung der Zusammenarbeit (FV/FW) (zuerst top down)
insb. **Zentrale von Wald und Holz NRW//Institut der Feuerwehr NRW**



NRW, die Verwaltung und der Wald



NRW, die Verwaltung und der Wald



NRW, die Verwaltung und der Wald

18 Mill. Menschen (Siedlungsraum, Verkehr, Erholungsbedarf)

sowohl Ballungsraum Rhein-Ruhr,





NRW, die Verwaltung und der Wald

als auch ländliche Zonen: Niederrhein, Münsterland,
Rheinisches Schiefergebirge, Ostwestfalen,





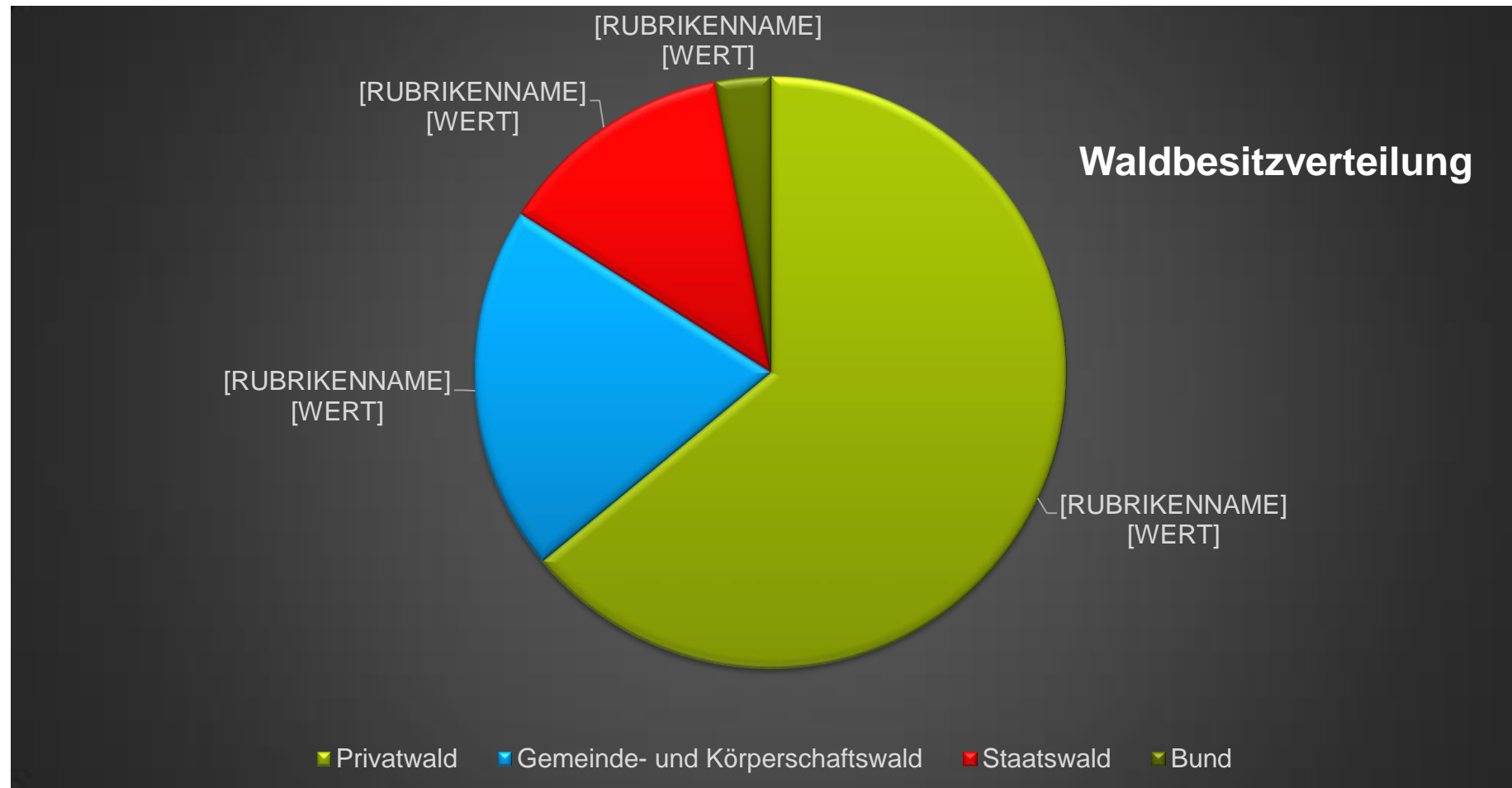
NRW, die Verwaltung und der Wald

**Waldfläche NRW:
934.800 ha**

rund 27 Prozent der Landesfläche

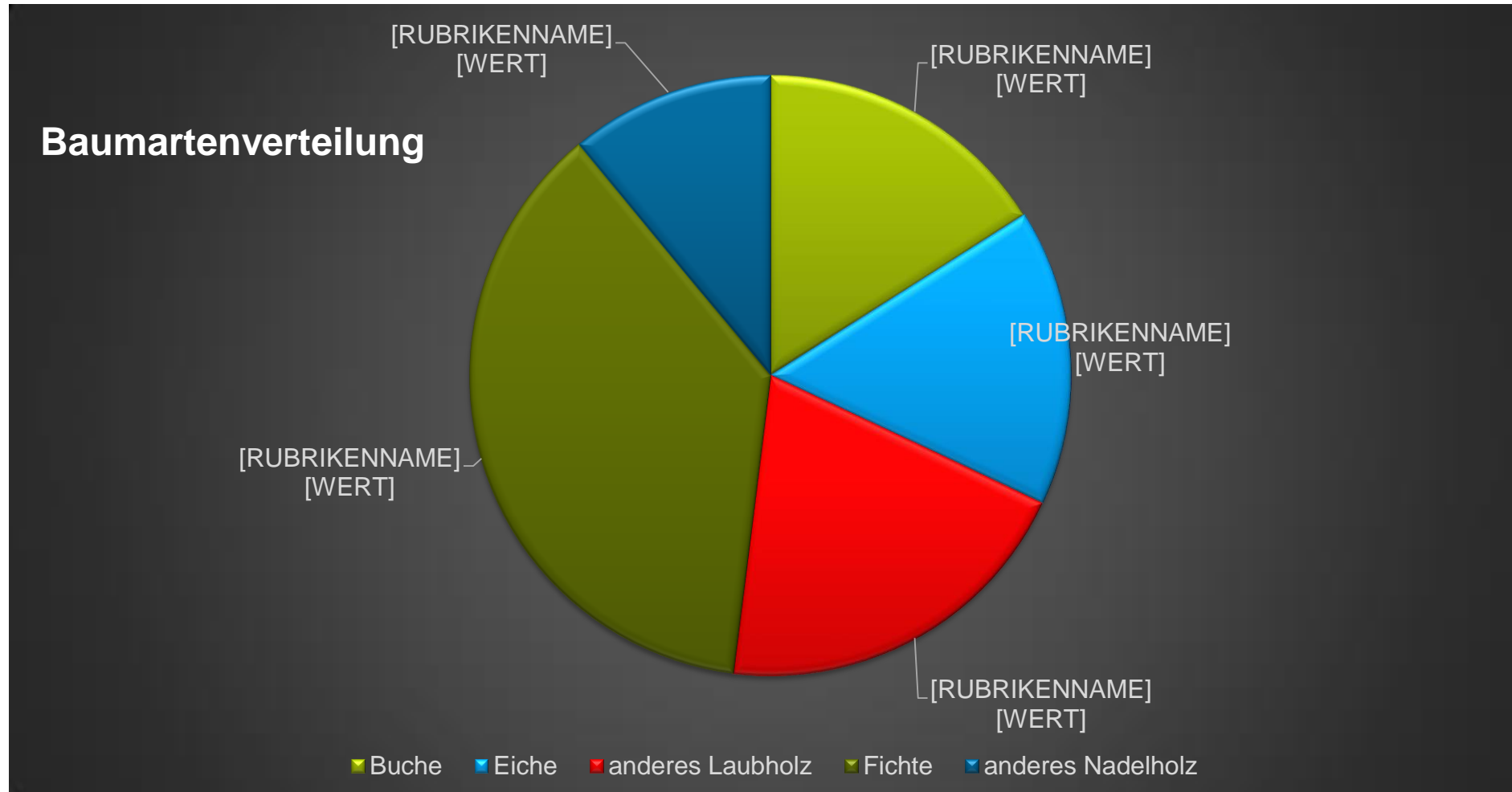


NRW, die Verwaltung und der Wald





NRW, die Verwaltung und der Wald





NRW, die Verwaltung und der Wald

Die Landesforstverwaltung bilden:

Die Fachabteilung des Landwirtschaftsministeriums NRW und der
Landesbetrieb Wald und Holz Nordrhein-Westfalen als
Einheitsforstverwaltung

- 15 Regionalforstämter (1 Nationalparkforstamt)
- 295 Forstbetriebsbezirke (5 Nationalparkdistrikt)
- div. Sondereinrichtungen der Aus- und Fortbildung, der Forschung und der Waldpädagogik



NRW, die Verwaltung und der Wald

396 Kommunen, inkl. 22 kreisfreie Städte (*also 396 Feuerwehren*)

31 Kreise

5 Bezirksregierungen



NRW, die Verwaltung und der Wald

- **Sturmschäden aus 2018**
- **Borkenkäferkalamität mit (bis jetzt) 140.000 ha Schadfläche**
- **Wiederbewaldungsnotwendigkeit vs. natürliche Ansamung**
- **Anfang vom Ende der Fichte als Wirtschaftsbaum**
- **Fachkräftemangel und Pensionierungsschübe in der Verwaltung**



NRW, die Verwaltung und der Wald

**KLIMAWANDEL,
das globale Thema für unsere Gesellschaft und unsere
Generation (und darüber hinaus),
mit Extremwetterphänomenen:**

Sturm, Starkregen, Dürre,

**und daraus entstehenden biotischen und abiotischen
Schädigungen:
Käfer, Feuer, Pilze?**



neue Entwicklungen, vorhandenes verstärken



neue Entwicklungen, vorhandenes verstärken

Gegenseitiges Kennenlernen: Welche Sprache spricht Ihr? *TLF* vs. *Polter*

Gegenseitige Aus- und Fortbildungen (Forstverwaltung/Feuerwehr)

- Webinare der Feuerwehr zur „Flächenerreichung“ unserer Belegschaft
- Teilnahme an 10 Stabsrahmenübungen p.a. im Institut der Feuerwehr NRW durch Wald und Holz NRW (Rolle: „Fachberater Forst“)
- Waldbrand als Thema in den jeweiligen Laufbahnausbildungen
- Aktive Teilnahme an Ausbildungseinheiten der Feuerwehr
- Aktive Teilnahme an der Ausbildung „Luftbeobachter“
- Qualifizierung von Waldbrandexperten bei Wald und Holz NRW



neue Entwicklungen, vorhandenes verstärken

Benennung von forstlichen Ansprechpartnern für die Kommunen/Feuerwehren

Rufbereitschaft in den Forstämtern (war vorhanden, wurde aber zeitlich ausgeweitet)

Zentrale Rufbereitschaft in meinem Team in MS, zurzeit sechs Personen im wöchentlichen Turnus (wir haben keine 24/7-Erreichbarkeit)



neue Entwicklungen, vorhandenes verstärken

Ertüchtigung von Feuerlöschteichen nach LFoG

Wegenotreparaturen nach LFoG

Handreichung „Forstmaschinen beim Waldbrandeinsatz“

Auslöser: Zwei große Brände im Sauerland in 2022, „suboptimaler Maschineneinsatz“



neue Entwicklungen, vorhandenes verstärken

nur zur Klarstellung:

Die Feuerwehr löscht,

wir helfen und unterstützen mit Fachwissen und Ortskenntnis, Maschinen und Arbeitskräften, wenn gewünscht und möglich.



neue Entwicklungen, vorhandenes verstärken

Hinwirkung auf gemeinsame Übungen, inkl. Polizeifliegerstaffel
(Aktivität nimmt zu)



Aufbau eines „Firewatch-Systems“ im
Flachland-Forstamt Niederrhein

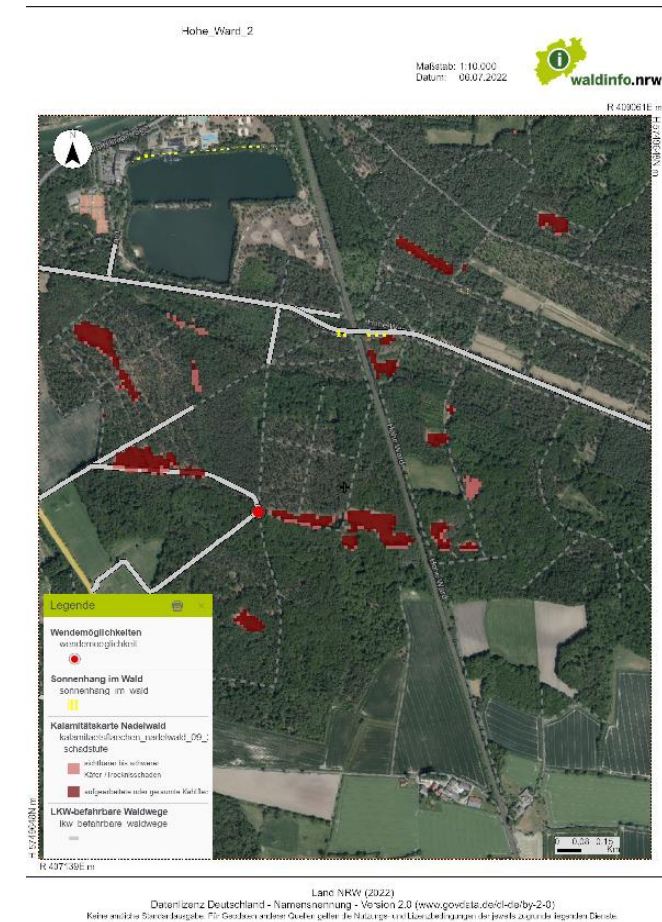




neue Entwicklungen, vorhandenes verstärken

Förderfähigkeit des Baues von Feuerlöschteichen im Privat- und Körperschaftswald

Etablierung von „Waldinfo.NRW auch als Waldbrandkarte





Was darf noch besser werden?



Was darf noch besser werden?

Wegesituation im Wald, nicht unbedingt Quantität, sondern Qualität

- massive Wege-(Über)-Nutzung durch Kalamitätsholzanzahl
- nachlassendes Interesse am Wegebau
- gewolltes Abschneiden von Waldgebieten zur „Beruhigung“



Was darf noch besser werden?

Löschwasserversorgung im Wald,
zurzeit Verbot des Zisternenbaus, Aushub und Aushubverbleib bei
Teichsanierungen ist ein Riesenproblem (Natur-, Wasser- und Bodenschutz),



Was darf noch besser werden?

Löschwasserversorgung im Wald

Achtung, Teillösung!



**Stellflächen für
Großfaltbehälter im
Wald**

Was darf noch besser werden?

Löschwasserversorgung im Wald



Achtung, Teillösung!



Nutzung von Hytrans Fire Systems (Hochleistungswasserfördersystem)



Was darf noch besser werden?

Totholz, ökologisches Gold oder Brandlast?

ideologiefreier Umgang mit dem Thema, Untersuchungen zur tatsächlichen Gefährdungslage





Was darf noch besser werden?

Wahrnehmung des Waldbrandproblems bei den Feuerwehren im Allgemeinen, nimmt aber zu.

**Wir sind als Forstverwaltung nicht im BOS-Funknetz,
„viel Für und Wider“**

**Situation der Brandschutzbedarfspläne der Kommunen hinsichtlich
Waldbrand**

Wahrnehmung beim privaten Waldbesitz („zurzeit andere Sorgen“)



Was darf noch besser werden?

Präventivmaßnahmen schwierig

(Achtung, viel Privatwald)

„Waldbrandschutzschneisen?“ **Presseaufschrei!**

Baumartenwahl?

„einmal Fichte geht noch“

“was ist denn die Baumart
der Zukunft, was sollen wir
pflanzen?“



Erkenntnisse



Erkenntnisse

Das Thema ist wahrnehmungsgesteuert,
nicht relevanzgesteuert.

Es ist heiß und es brennt, Thema Top
Es regnet und es gibt eine Flut, Thema Flop

Die Relevanz wird aber bleiben!



Erkenntnisse

**Die Presse braucht Schlagzeilen,
keine Präzision in der Darstellung!**



Erkenntnisse

Es geht immer um und über Menschen!

- **Forstkolleginnen und -kollegen, die auch Feuerwehr-(THW-)Leute sind, sind sehr gute Multiplikatoren zu dem Thema.**
- **Interessierte Feuerwehrleute sind die Treiber auf der „blauen“ Seite**



Erkenntnisse

„In der Krise Köpfe kennen“



Vielen Dank für Ihre Aufmerksamkeit

FD Hartwig Dolgner
Landesbetrieb Wald und Holz Nordrhein-Westfalen
Albrecht-Thaer-Str. 34
48147 Münster
Tel.:0251 91797 321
hartwig.dolgner@wald-und-holz.nrw.de